

ПОРЯДОК ПОДКЛЮЧЕНИЯ (ТЕХНИЧЕСКОГО ПРИСОЕДИНЕНИЯ) К СЕТЯМ  
ИНЖЕНЕРНО – ТЕХНИЧЕСКОГО ОБЕСПЕЧЕНИЯ

МУНИЦИПАЛЬНОГО УНИТАРНОГО ПРЕДПРИЯТИЯ «СЕВЕР»  
ИВДЕЛЬСКОГО ГОРОДСКОГО ОКРУГА.

г. ИВДЕЛЬ 2022г.

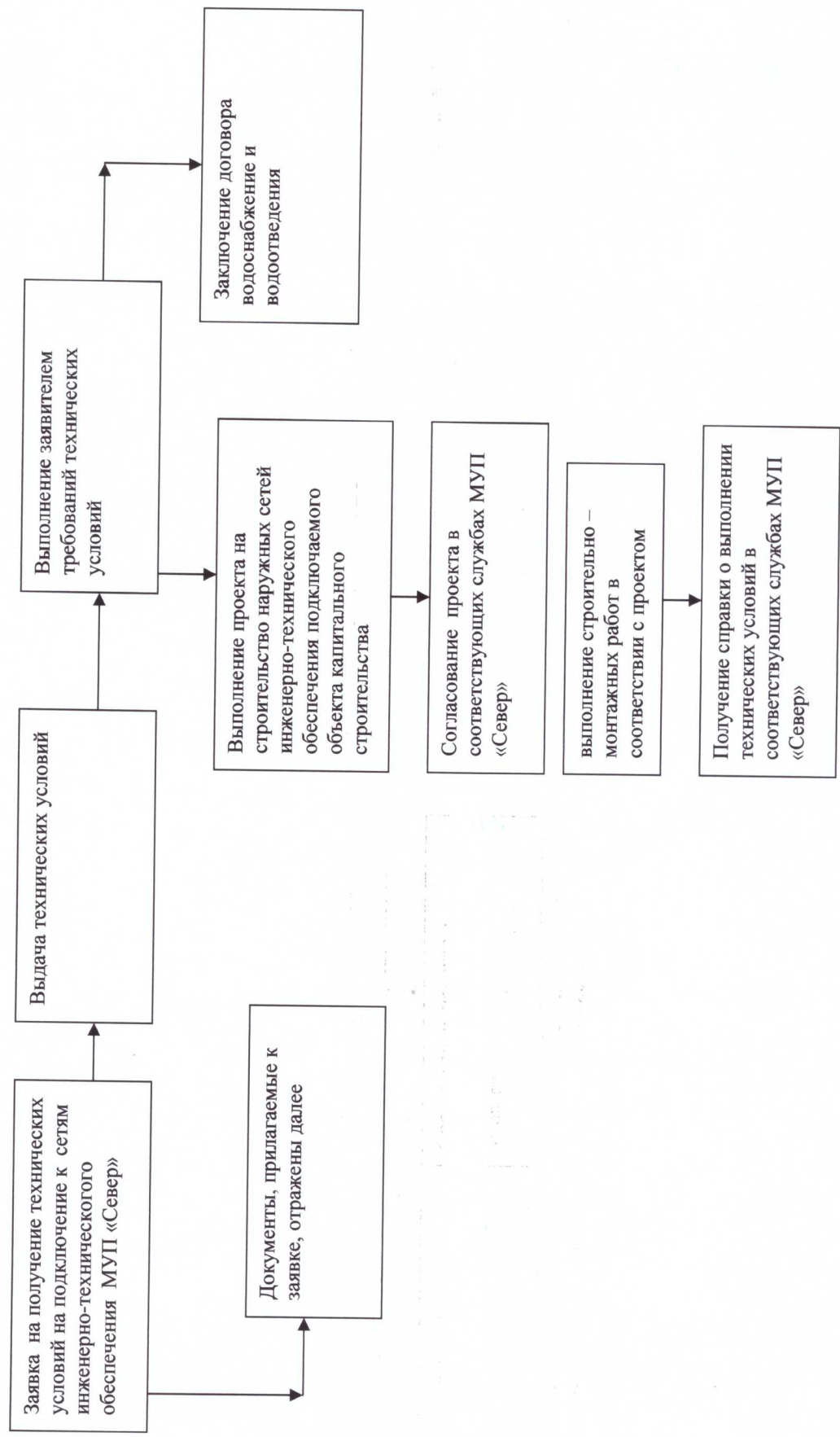
# В соответствии с законодательством РФ порядок подключения (технологического присоединения) к инженерно-технического производится согласно следующих нормативных документов

## Постановление Правительства РФ

№ 2130 от 30.11.2021 г.

«Об утверждении правил подключения (технологического присоединения) объектов капитального строительства к централизованым системам горячего водоснабжения, холодного водоснабжения и (или) водоотведения, о внесении изменений в отдельные акты Правительства РФ и признании утратившими силу отдельных актов Правительства РФ и положений отдельных актов Правительства РФ»

**Порядок подключения (технологического присоединения) к сетям инженерно-технического обеспечения в соответствии с ПП РФ №2130 от 30.11.2021г.**



Содержание заявки на получение технических условий на подключение к сетям инженерно-технического обеспечения в соответствии с ИП РФ №2130 от 30.11.2021 г.

К заявке на получение ТУ прикладываются следующие документы (пункт 14 ИП РФ №2130 от 30.11.2021 г.):

- наименование лица, направившего запрос, его местонахождение и почтовый адрес;
- копии учредительных документов, а также документы, подтверждающие полномочия лица, подписавшего запрос;
- правоустанавливающие документы на земельный участок (для правообладателя земельного участка);
- информация о границах земельного участка, на котором планируется осуществить строительство объекта капитального строительства или на котором расположен реконструируемый объект капитального строительства;
- информация о разрешенном использовании земельного участка;
- информация о предельных параметрах разрешенного строительства (реконструкции) объектов капитального строительства, соответствующих данному земельному участку;
- необходимые виды ресурсов, получаемых от сетей инженерно-технического обеспечения, а также виды подключаемых сетей инженерно-технического обеспечения;
- планируемый срок ввода в эксплуатацию объекта капитального строительства;
- планируемая величина необходимой подключаемой нагрузки .

К заявке на подключение к сетям инженерно-технического обеспечения прилагаются следующие документы:

- копии правоустанавливающих документов, подтверждающих право собственности или иное законное право заявителя на подключаемый объект или земельный участок, права на которые не зарегистрированы в Едином государственном реестре прав на недвижимое имущество и сделок с ним (в случае если такие права зарегистрированы в указанном реестре, представляются копии свидетельств о государственной регистрации прав на указанный подключаемый объект или земельный участок);
- ситуационный план расположения подключаемого объекта с привязкой к территории населенного пункта или элементам территориального деления в схемах водоснабжения и водоотведения.
- топографическая карта земельного участка в масштабе 1:500 (для квартальной застройки 1:2000)

По всем вопросам, касающимся подключения  
(технологического присоединения) к сетям инженерно-технического обеспечения  
МУП «Север» ИГО необходимо обращаться по адресу:  
**г. Ивдель, ул. Ворошилова, 6**  
**тел. 834386 2-10-25**